

## MEMO

TITEL Placeringscreening – Strukturanalyse Øresund  
DATO 19. oktober 2018  
TIL Novafos  
KOPI EnviDan  
FRA JHH, LSFV  
PROJEKTNR A113249

ADRESSE COWI A/S  
Parallevej 2  
2800 Kongens Lyngby

TLF +45 56 40 00 00

FAX +45 56 40 99 99

WWW cowi.dk

SIDE 1/10

## Baggrund

Novafos har igangsat strukturanalyse Øresund. Området har tidligere været omfattet af strukturanalyser.

Som input til arbejdet er udarbejdet en placeringsscreening for et nyt renseanlæg. Placeringerne skal godkendes før selve arbejdet med analyserne går i gang.

## Metodik

Tabel 1 viser de temaer, som er blevet brugt til at finde muligheder for placering af nyt renseanlæg. Disse temaer er blevet brugt i nedenstående kort for at fastlægge, om der er begrænsninger for brugen af området.

Alle lag er hentet hos Arealinformation – Miljøportalen ([arealinformation.miljoportal.dk](http://arealinformation.miljoportal.dk)).

Det er valgt, at der fra nærmeste boligområde skal være minimum 200 meter. Selve renseanlægget er antaget at fylde ca. 3 ha. Flere af arealerne er langt større, hvilket giver en mulighed til at vælge en optimal placering i forhold til naboer, recipient mv.

Af tabel 1 og 2 nedenfor, er angivet de temaer der anses for at være forhindrende for placering af et nyt renseanlæg (tabel 1), og de temaer der anses for at være ikke-forhindrende for placering af et nyt renseanlæg (tabel 2).

Tabel 1: Temaer der er forhindrende for nyt renseanlæg.

Fysisk planlægning	Planlagte trafik anlæg
	Planlagte tekniske anlæg
	Kommuneplan, byzone
	Kommuneplan, sommerhusområde
	Kommuneplan, Lavbundsarealer
	Kommuneplan, Naturbeskyttelsesområder
	Kommuneplan, Økologiske forbindelser
	Kommuneplan, Kulturhistoriske bevaringsværdier
	Kommuneplan, Værdifulde kulturmiljøer
	Kommuneplan, Bevaringsværdige landskaber
	Rekreative områder
Forsyning	Råstofområder
Naturbeskyttelse	Natura 2000-områder
	Beskyttede naturtyper (§3)
Fredning og kulturarv	Fredede områder
	Fredede områder, forslag
	Fredede fortidsminder

Der er i denne sammenhæng ikke undersøgt for nærhed til recipient, da dette vil kunne løses med en udløbsledning.

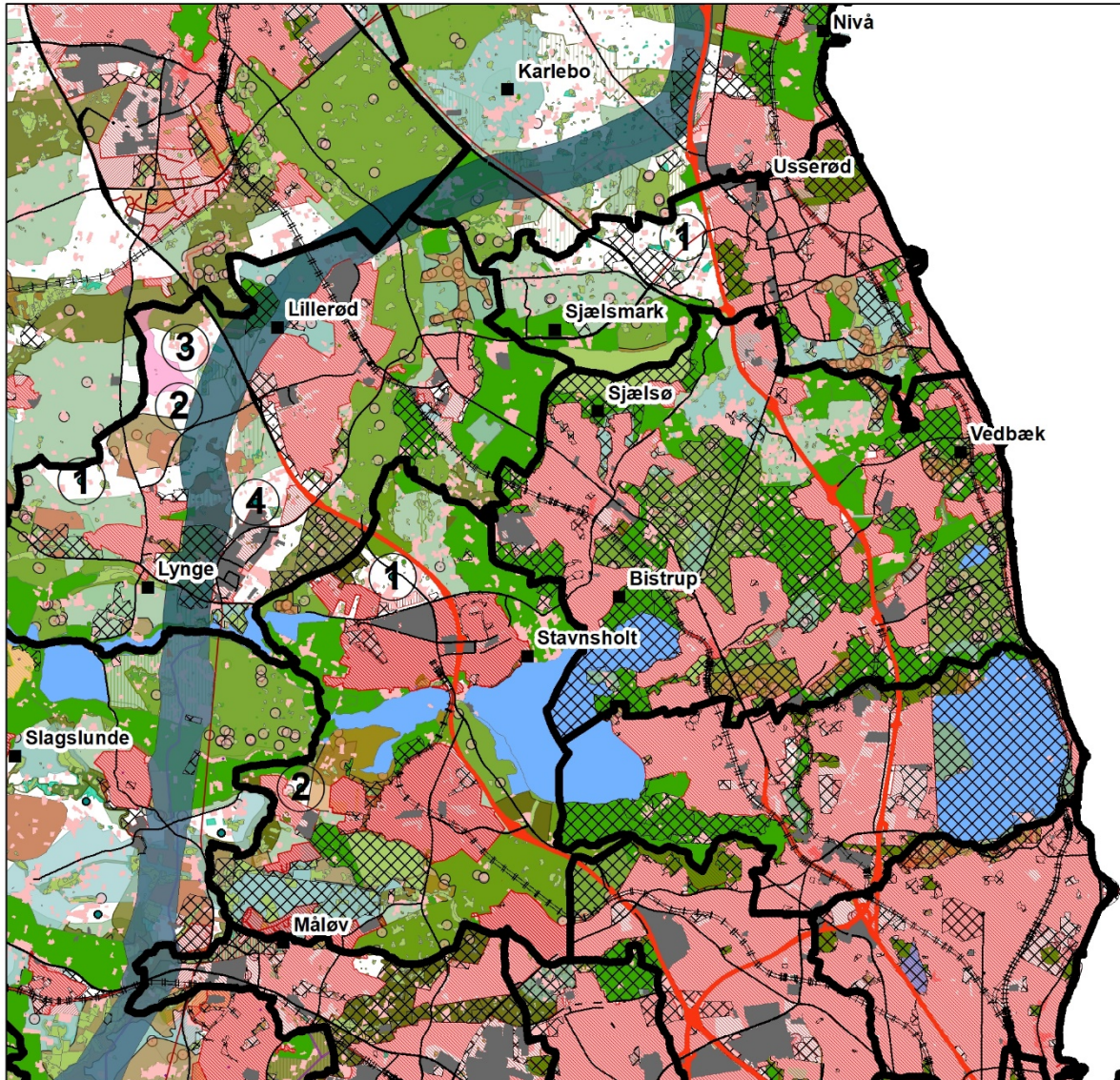
Ved placering af nyt renseanlæg indenfor de i tabel 2 nævnte temaer, skal der søges dispensation.

Tabel 2: Temaer der ikke er forhindrende for nyt renseanlæg, men kræver dispensation.

Fysisk planlægning	Kystnærhedszone
	Kommuneplan, Skovrejsningsområder
Naturbeskyttelse	Natur og vildtreservater
Bygge- og beskyttelseslinjer	Søbeskyttelseslinjer
	Åbeskyttelseslinjer
	Skovbyggelinjer
	Kirkebyggelinjer
	Beskyttede sten- og jorddiger
	Kulturarvsarealer
	Fredede fortidsminder, beskyttelseslinjer

De nedenstående kort i afsnit 3-9 viser kortudsnit for hver kommune med indplacering af mulige placeringer. Placeringerne vises som numre, men det er ikke fastlagt indenfor området, hvor et evt. nyt renseanlæg skal opføres.

## Oversigtskort



### Signatur

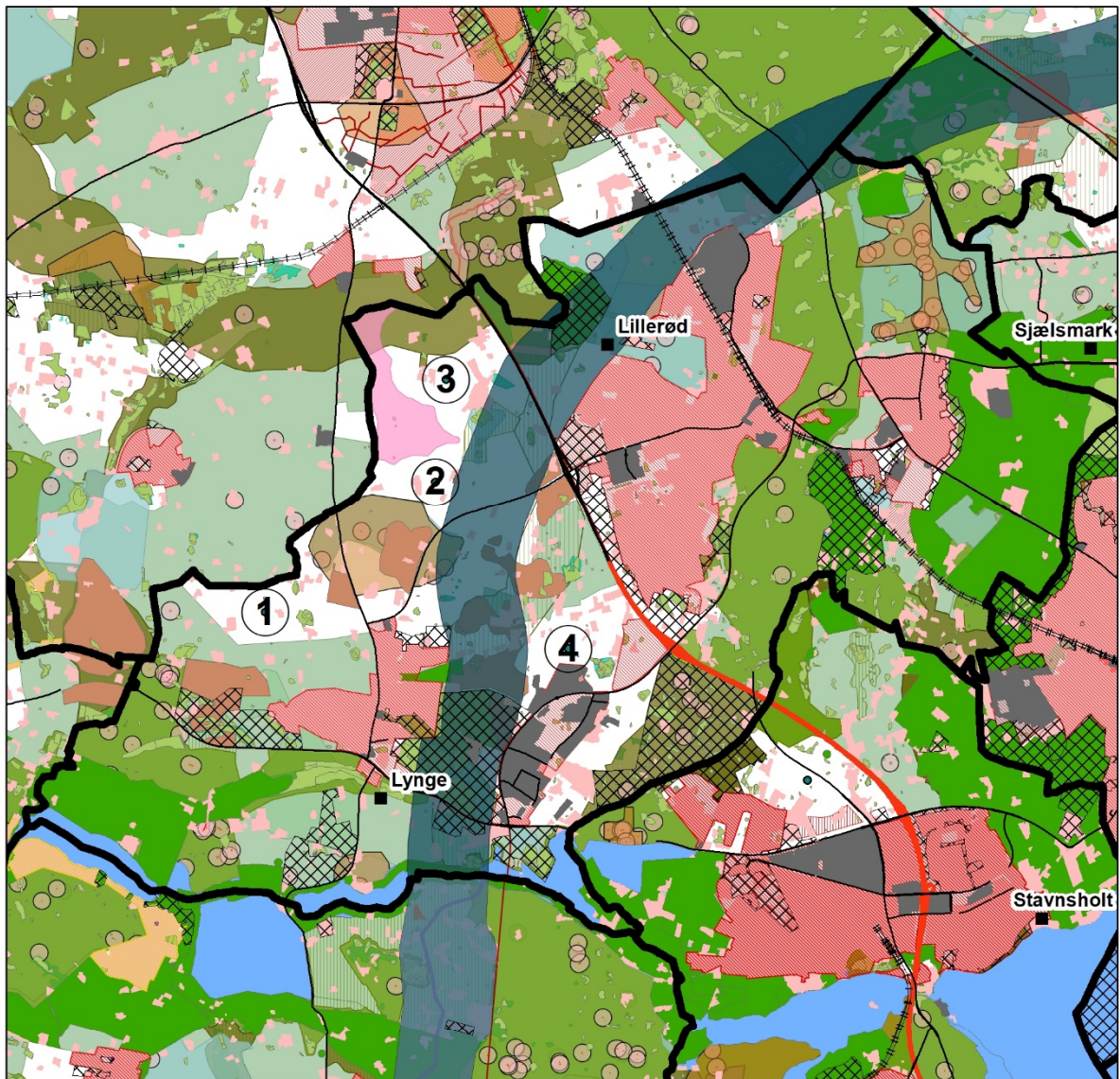
■ Renseanlæg	■ Beskyttede naturtyper
● Placering	■ Råstofområder
▭ Kommune	▨ Byzone
— Vej	▨ Sommerhusområde
≡≡≡ Jernbane	■ Værdifuldt kulturmiljø
— Motorvej	■ Planlagt trafikanelæg
- - - Motorvej - plan	■ Planlagt tekniskanlæg
▨ Rekreativt område	■ Økologiske forbindelser
■ Industri	■ Lavbundsareal
■ Bebyggelse	■ Kulturhistorisk bevaringsværdig
■ Bykerne	
■ Fredede områder	
■ Natura 2000	



## 4 placeringer Allerød Kommune

- > Placering 1: Nord for Lynge og vest Hillerødvej. Området er hovedsageligt marker.
- > Placering 2: Vest for Kollerød Bygade og vest for Lynge Å. Området er hovedsageligt marker.
- > Placering 3: Lynge Å går gennem området og placering er vest for Kollerød. Området er hovedsageligt marker.
- > Placering 4: Nordøst for Vassingerød. Området er hovedsageligt marker, men indeholder også planteskole.





## Signatur

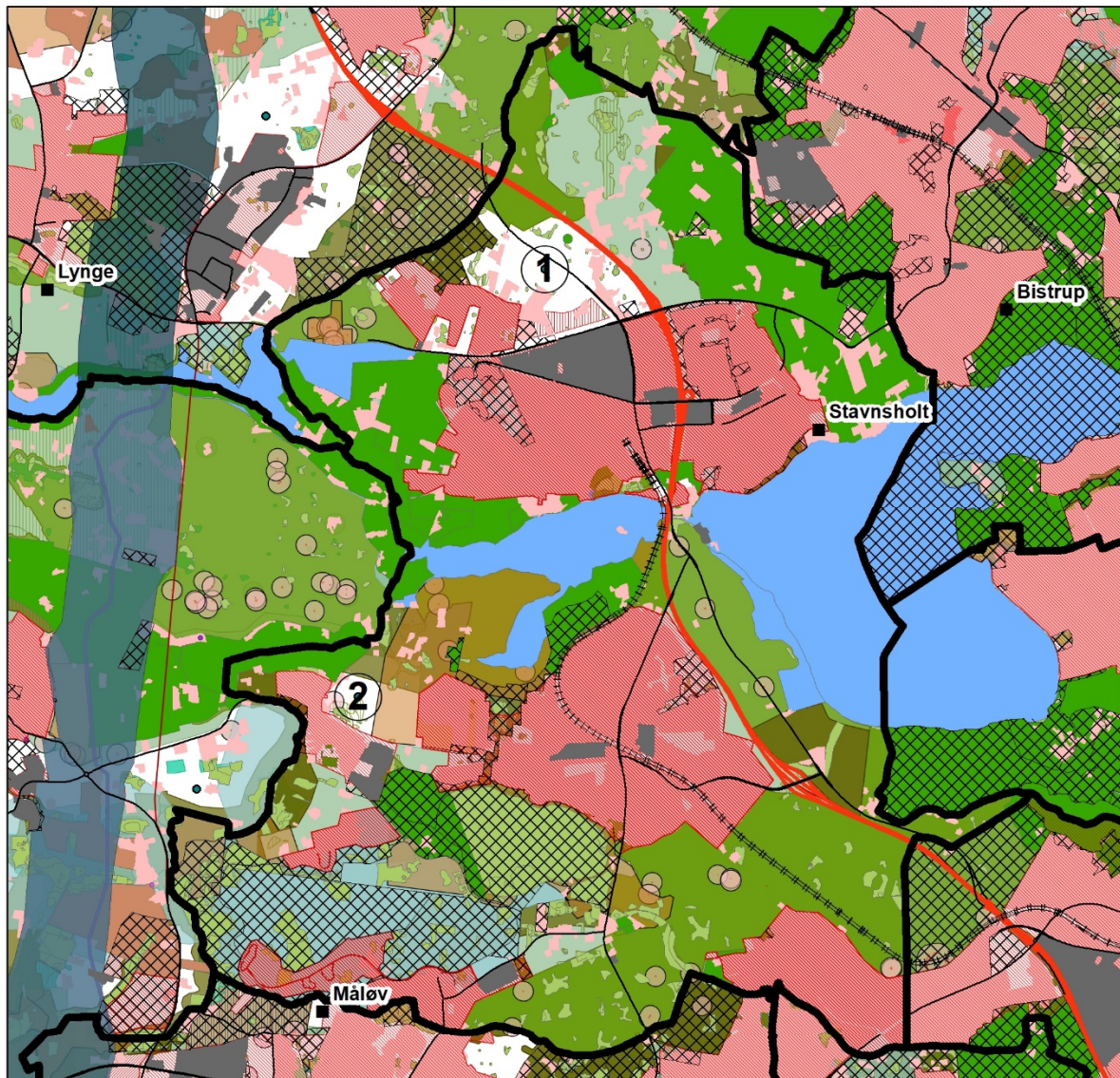
■ Renseanlæg	■ Beskyttede naturtyper
● Placering	■ Råstofområder
□ Kommune	▨ Byzone
— Vej	▨ Sommerhusområde
≡≡≡ Jernbane	■ Værdifuldt kulturmiljø
— Motorvej	■ Planlagt trafikanelæg
--- Motorvej - plan	■ Planlagt tekniskanlæg
▨ Rekreativt område	■ Økologiske forbindelser
■ Industri	■ Lavbundsareal
■ Bebyggelse	■ Kulturhistorisk bevaringsværdig
■ Bykerne	
■ Fredede områder	
■ Natura 2000	

0 0,75 1,5 3 Kilometers

## 2 placeringer Furesø Kommune

- > Placering 1: Nord for Farum og vest for Hillerødmotorvejen. Området er hovedsageligt marker.
- > Placering 2: Nord for Kirke-Værløse. Området er i dag brugt til golfbane.





## Signatur

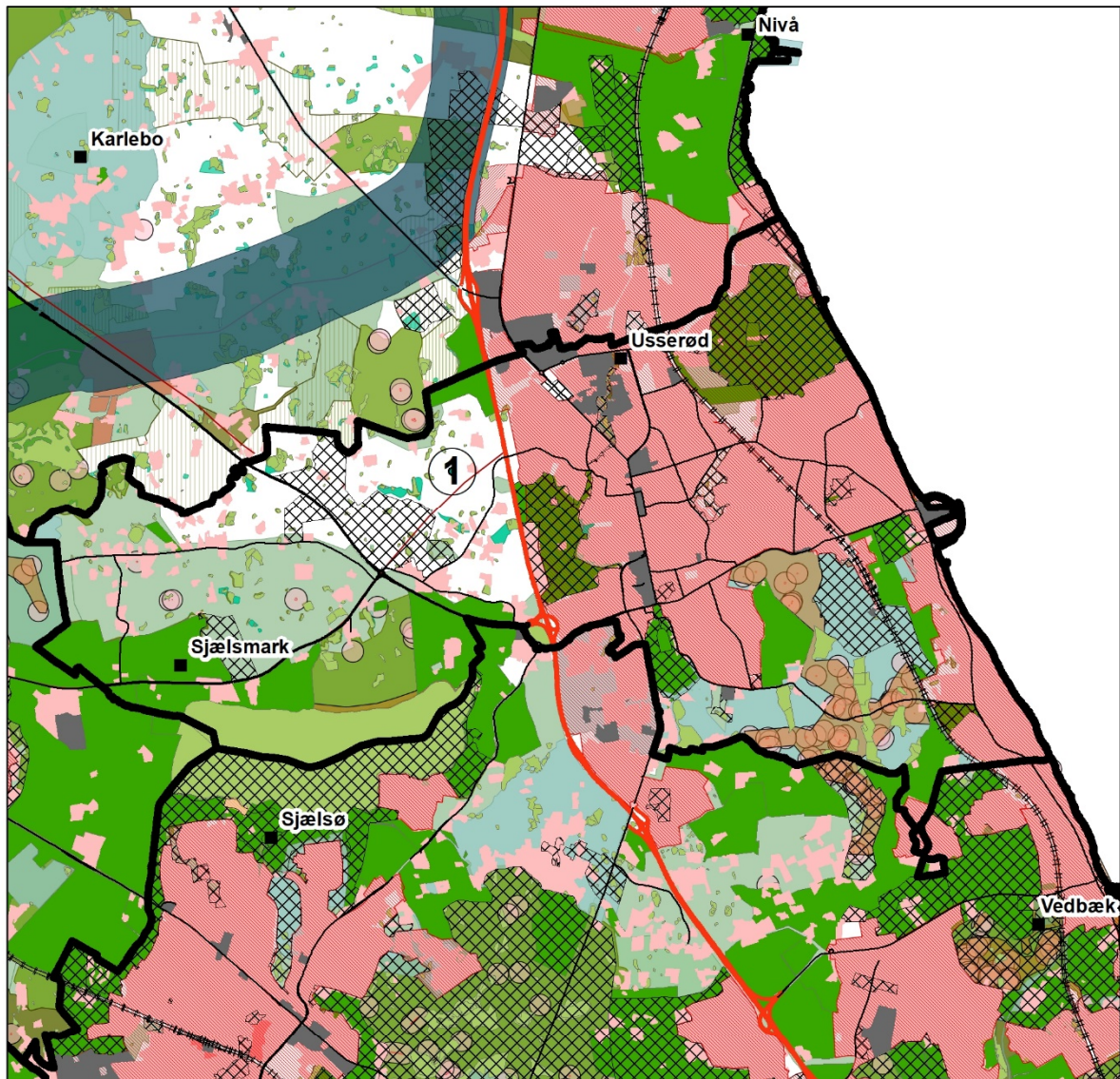
■ Renseanlæg	■ Beskyttede naturtyper
● Placering	■ Råstofområder
□ Kommune	▨ Byzone
— Vej	▨ Sommerhusområde
≡≡≡ Jernbane	■ Værdifuldt kulturmiljø
— Motorvej	■ Planlagt trafikanelæg
- - - Motorvej - plan	■ Planlagt tekniskanlæg
▨ Rekreativt område	■ Økologiske forbindelser
■ Industri	■ Lavbundsareal
■ Bebyggelse	■ Kulturhistorisk bevaringsværdig
■ Bykerne	
■ Fredede områder	
■ Natura 2000	

0 0,75 1,5 3 Kilometers

## 1 placering Hørsholm Kommune

- > Placering 1: Vest for Hørsholm. Området ligger mellem motorvej og golfbane.





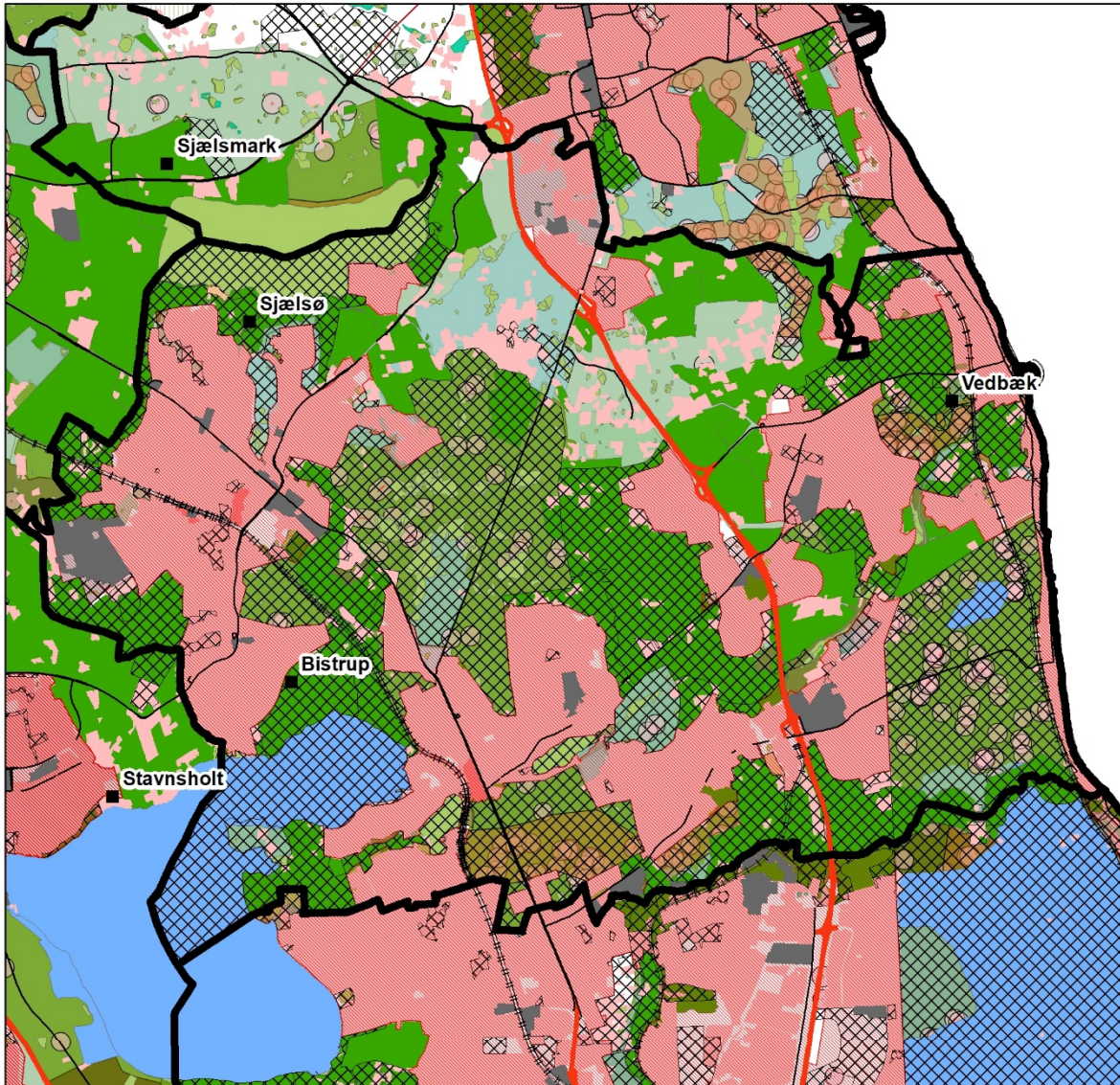
## Signatur

■ Renseanlæg	■ Beskyttede naturtyper
● Placering	■ Råstofområder
□ Kommune	▨ Byzone
— Vej	▨ Sommerhusområde
≡≡≡ Jernbane	■ Værdifuldt kulturmiljø
— Motorvej	■ Planlagt trafik anlæg
- - - Motorvej - plan	■ Planlagt tekniskanlæg
▨ Rekreativt område	■ Økologiske forbindelser
■ Industri	■ Lavbundsareal
■ Bebyggelse	■ Kulturhistorisk bevaringsværdig
■ Bykerne	
■ Fredede områder	
■ Natura 2000	

0 0,75 1,5 3 Kilometers



## 0 placeringer Rudersdal Kommune



### Signatur

■ Renseanlæg	■ Beskyttede naturtyper
● Placering	■ Råstofområder
▭ Kommune	▨ Byzone
— Vej	▨ Sommerhusområde
≡≡≡ Jernbane	■ Værdifuldt kulturmiljø
— Motorvej	■ Planlagt trafikanelæg
- - - Motorvej - plan	■ Planlagt tekniskanlæg
▨ Rekreativt område	■ Økologiske forbindelser
■ Industri	■ Lavbundsareal
■ Bebyggelse	■ Kulturhistorisk bevaringsværdig
■ Bykerne	
■ Fredede områder	
■ Natura 2000	

